



### DESCRIPCIÓN DE PUNTO GEODÉSICO

GRUPO INTERNO DE TRAZADO Y CONTROL TERRESTRE Y CLASIFICACIÓN DE CAMPO

Normas Estándar

Normas de Flujos

CG001033

2018-07-19

Departamento: Municipio: Parroquia: Sitio:

#### Coordenadas Navegadas MAGNA SIRGAS

Latitud (°S)	Longitud (°W)	Altura Elipsoidal (m)
4 46 07.745	75 40 29.134	1648.08

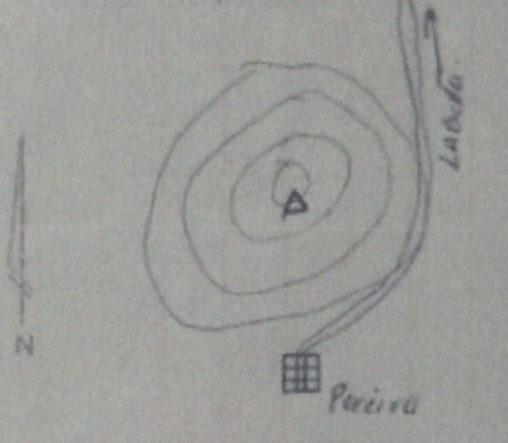
#### Monumentación

Fecha	Tipo	Monumentación por
07-10-2018	0321312	

Coordenadas (m)	Proyección	Longitud (m)	Altura (m)

Diagrama de obstáculos: Imagen de la Placa

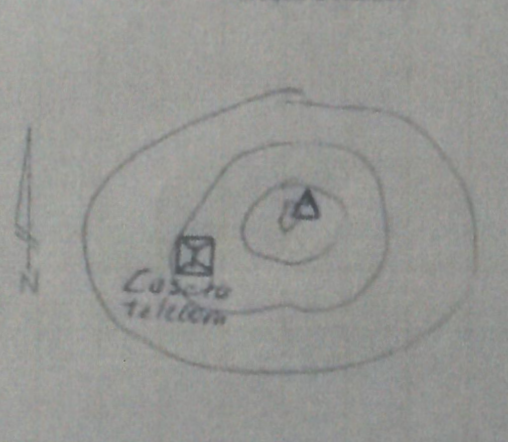
#### Croquis General



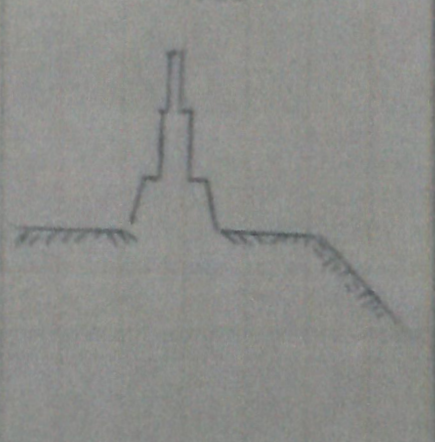
#### Acceso General

Saliendo de Peruvia hacia el cercamiento de la Bula en la parte alta de Cava se toma a la izquierda hasta llegar al sitio donde se ubican las antenas de Telecom.

#### Croquis Detallado



#### Perfil



#### Referencias medidas de los objetos al punto

No.	Objeto	Ángulo Magnético (°)	Distancia (m)
1			
2			
3			
4			
5			

Observaciones: Descripción Detallada

Descripción: *Ing Daniel Teller López*