

Municipio de Balboa

Municipio de Santuario

Municipio de La Virginia

Municipio de Marsella

Municipio de Ansermanuevo



**SISTEMA DE REFERENCIA**  
 Sistema de coordenadas: MAGNA Colombia Oeste EPSG: 3115  
 Datum: MAGNA  
 Falso Este: 1.000.000 Falso Norte: 1.000.000  
 Meridiano Central: -77,0775 Factor de escala: 1,000  
 Latitud de origen: 4,0000 Unidades: Metros

**FUENTE DE INFORMACIÓN**  
 Datos fundamentales  
 -Instituto Geográfico Agustín Codazzi (2.012)  
 Información Temática  
 -Municipio de Pereira POT Acuerdo 18 (2.005)  
 -Municipio de Pereira POT Acuerdo 23 (2.008)  
 -Municipio de Pereira POT Acuerdo 28 (2.015)  
 -Corporación Autónoma Regional del Risaralda (2.015)  
 -Agua y Agua S.P. (2.014)  
 -Ecopetrol (2.014)



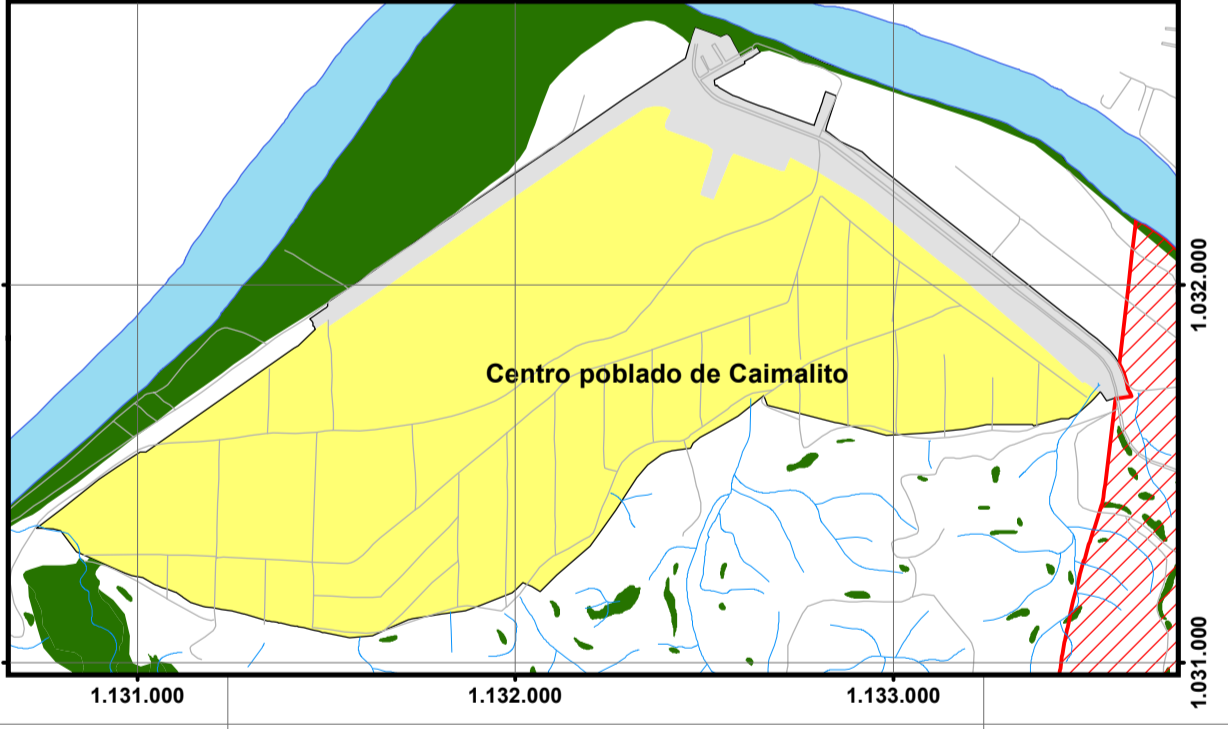
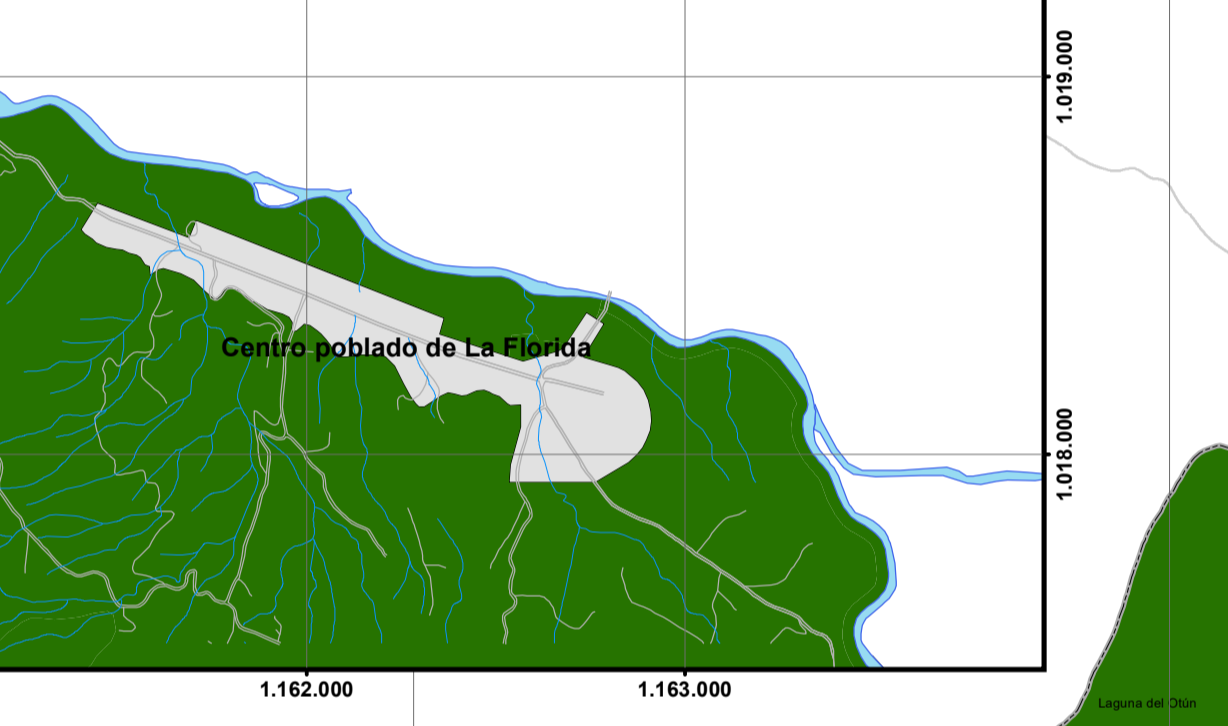
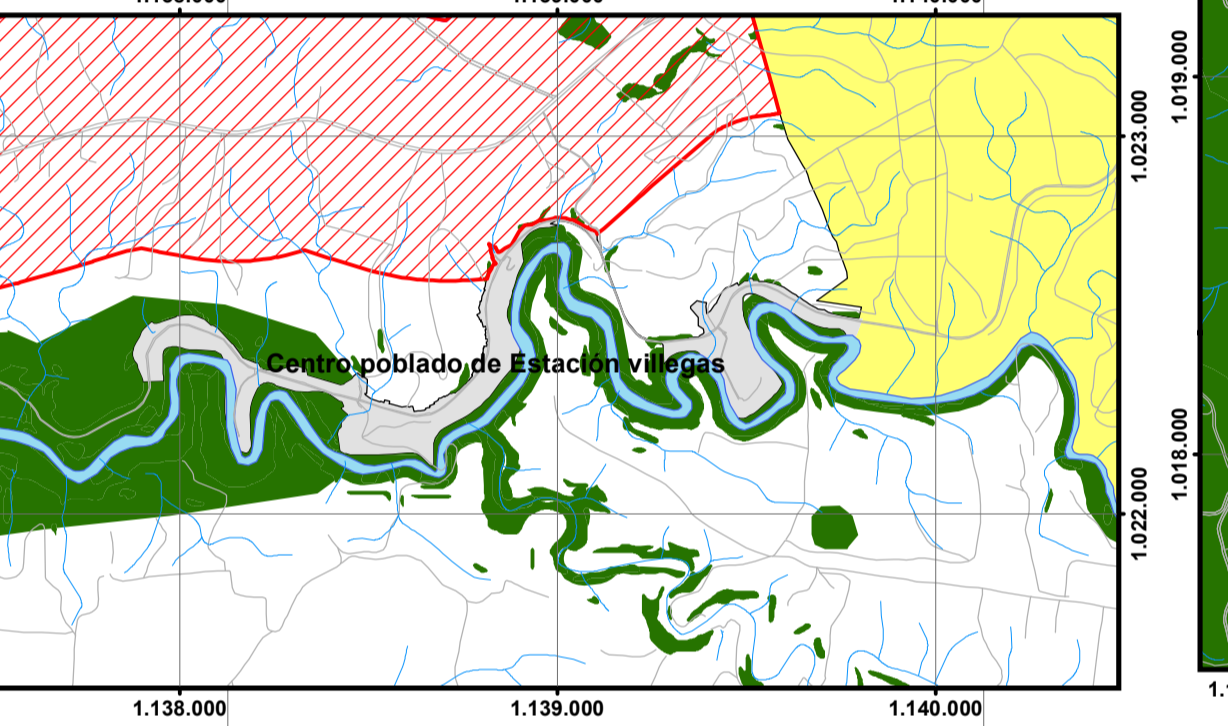
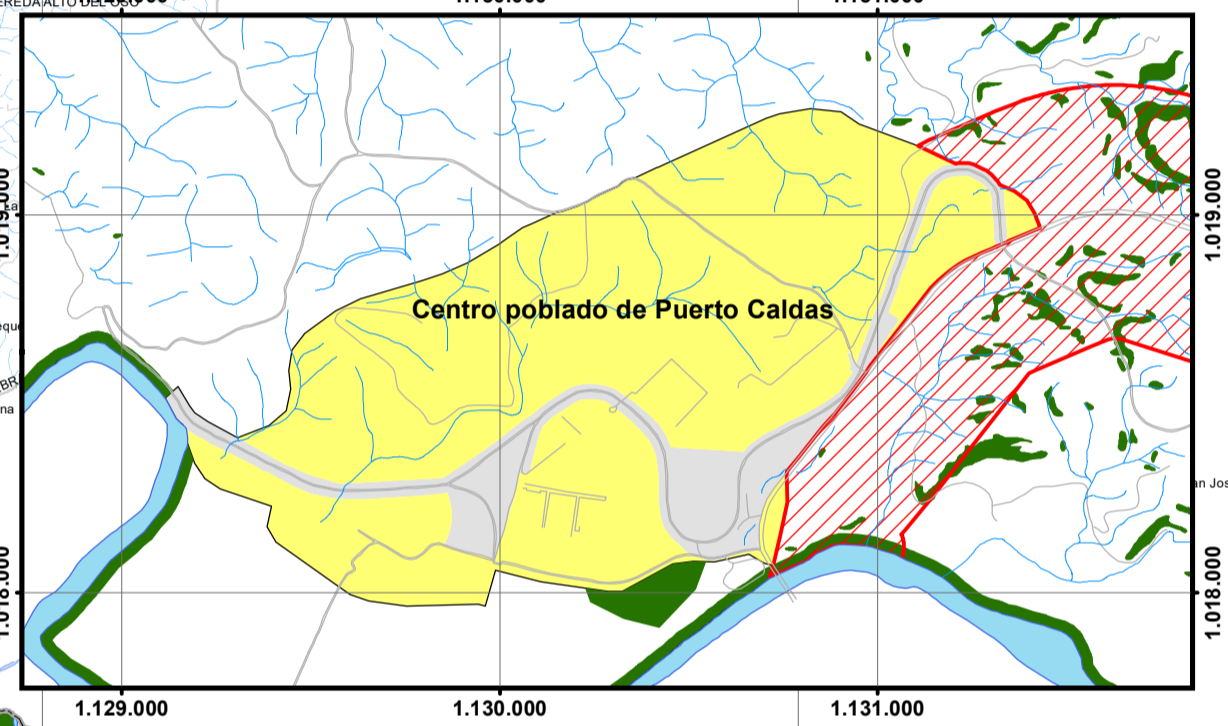
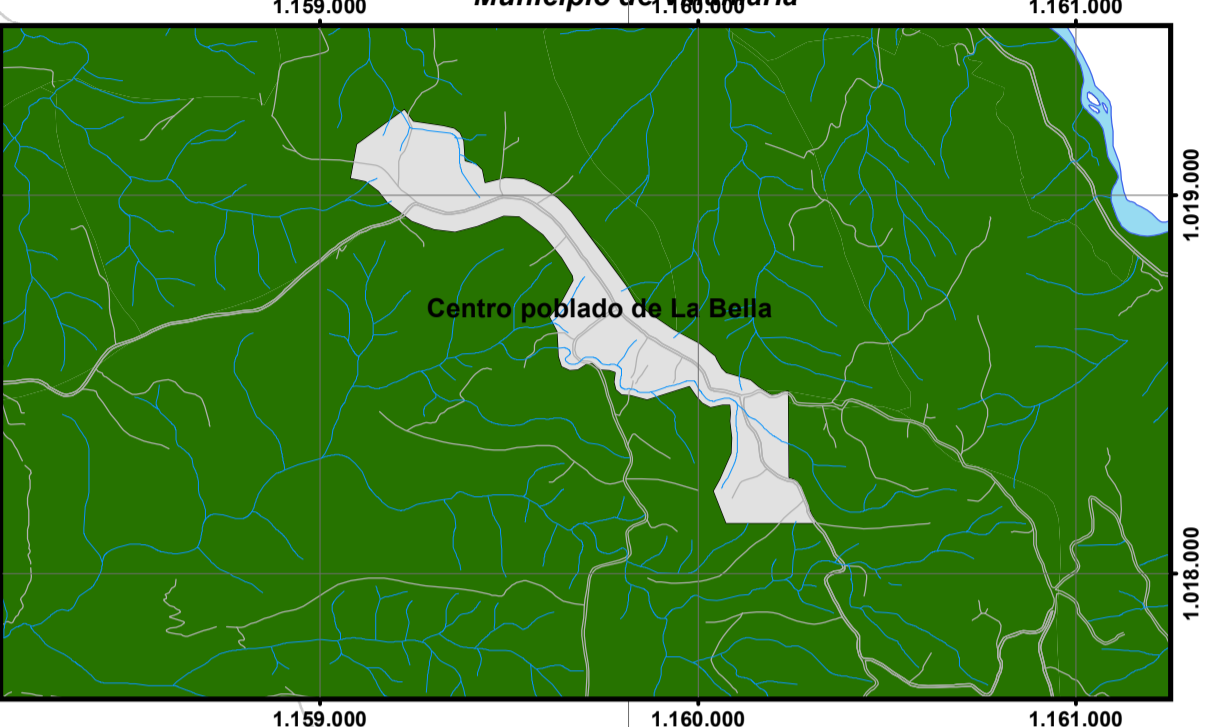
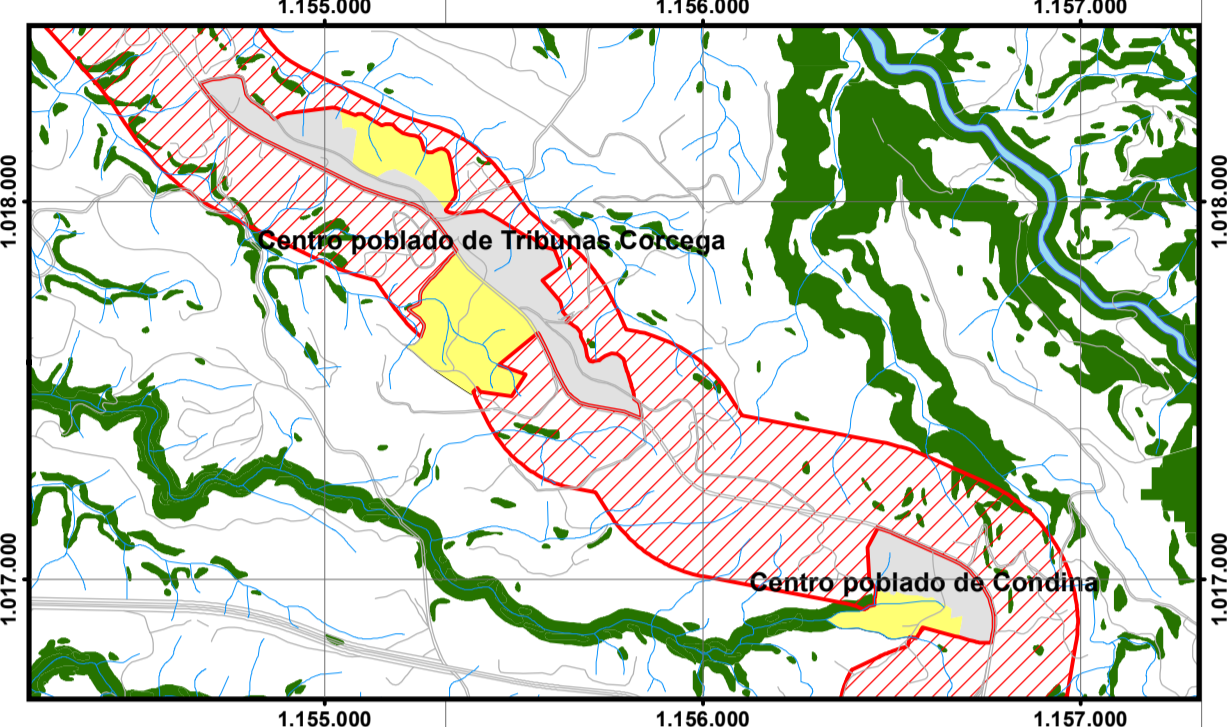
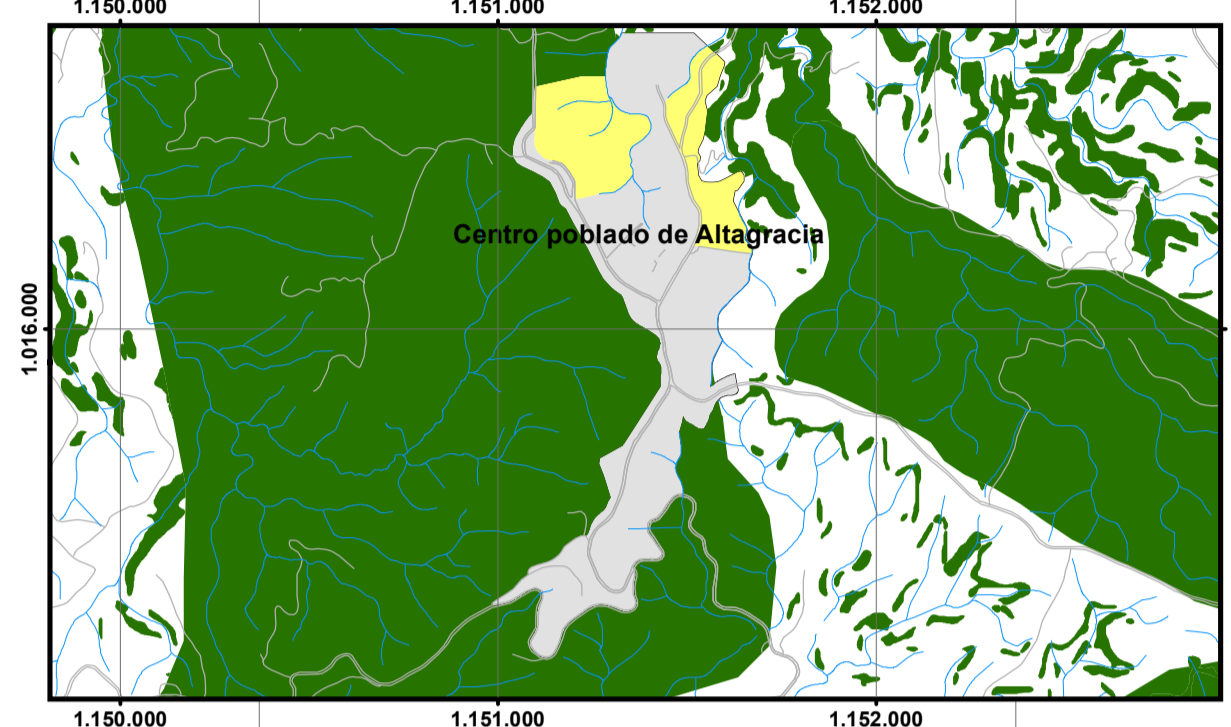
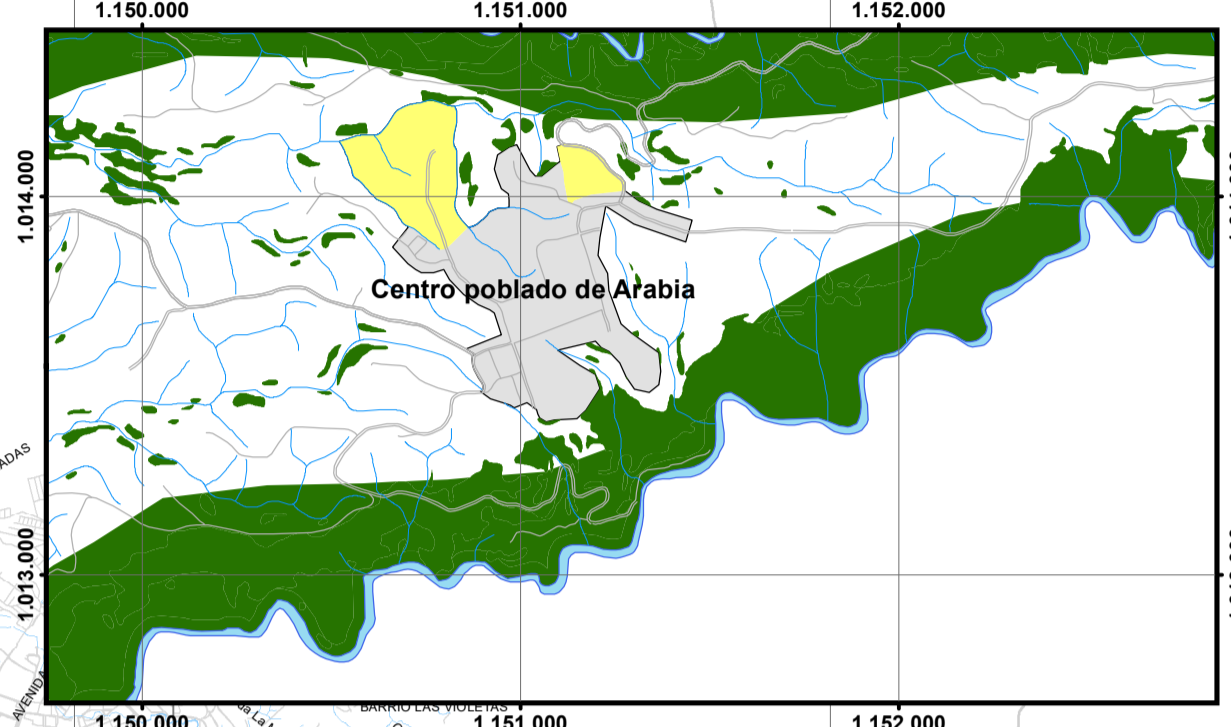
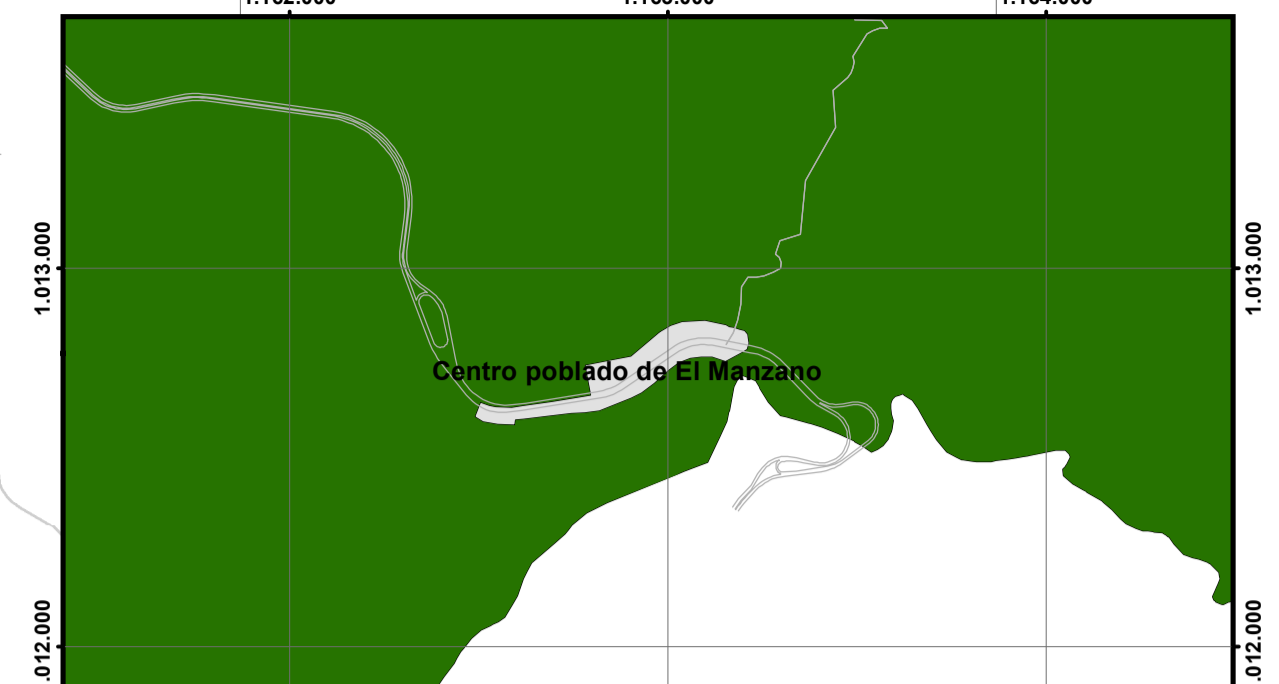
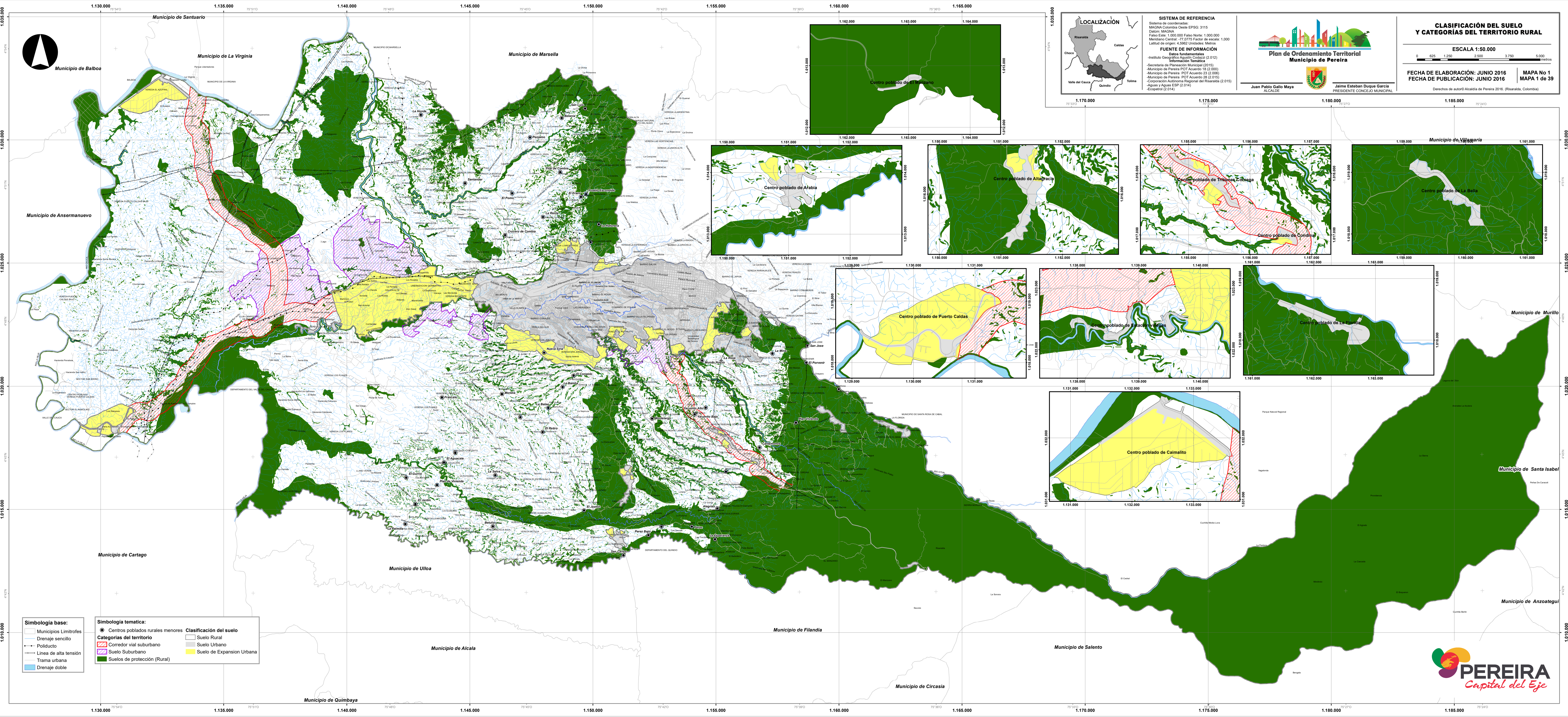
**CLASIFICACIÓN DEL SUELO Y CATEGORÍAS DEL TERRITORIO RURAL**

ESCALA 1:50.000

FECHA DE ELABORACIÓN: JUNIO 2016  
 FECHA DE PUBLICACIÓN: JUNIO 2016

MAPA No 1  
 MAPA 1 de 39

Derechos de autor Alcaldía de Pereira 2016. (Risaralda, Colombia)



- Simbología base:**
- Municipios Limitrofes
  - Drenaje sencillo
  - Poliducto
  - Línea de alta tensión
  - Trama urbana
  - Drenaje doble
- Simbología temática:**
- Centros poblados rurales menores
  - Corredor vial suburbano
  - Suelo Suburbano
  - Suelos de protección (Rural)
- Clasificación del suelo**
- Suelo Rural
  - Suelo Urbano
  - Suelo de Expansion Urbana

